

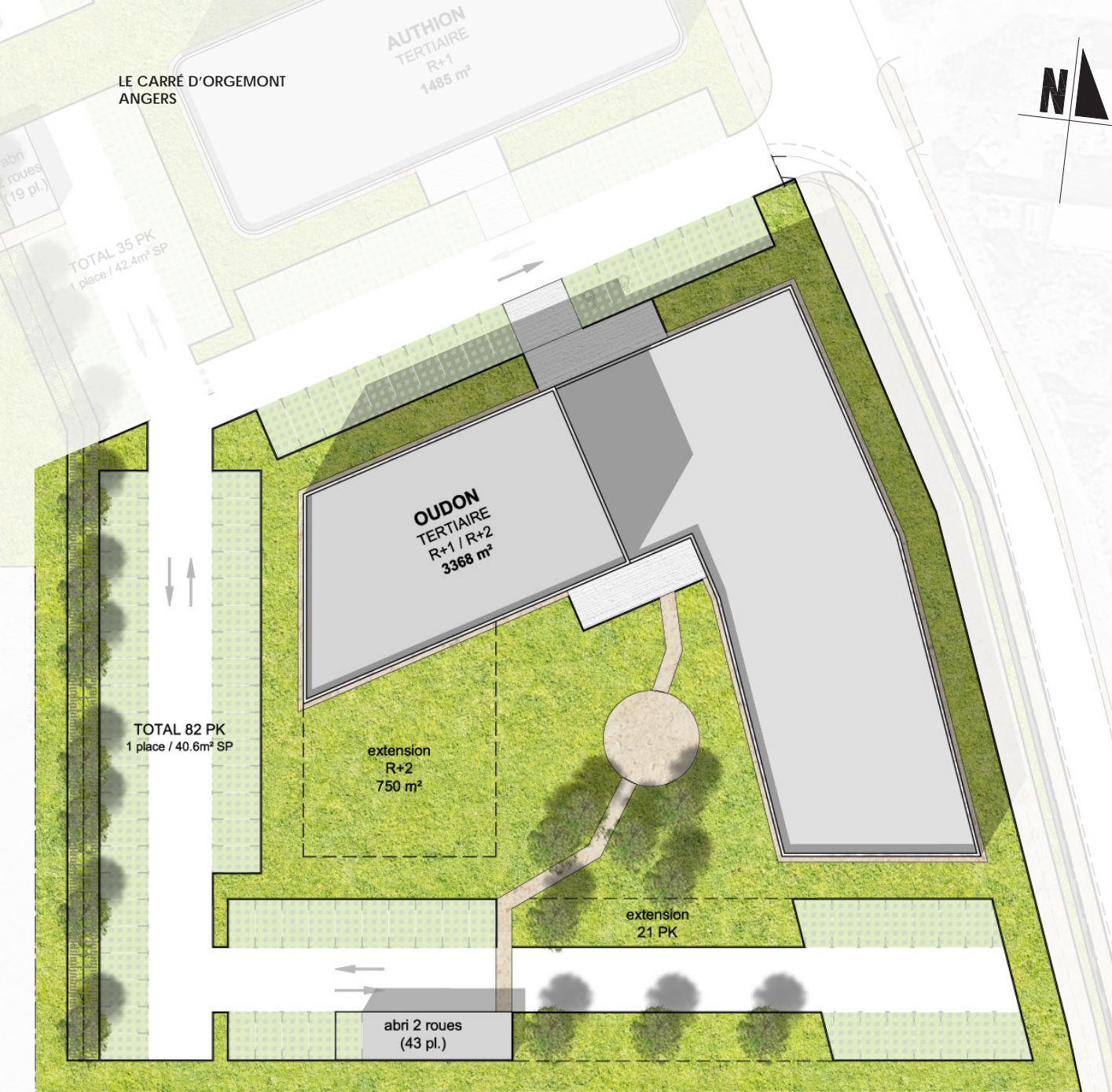


Oudon

BUREAUX

Image non contractuelle





3368 m²
DE BUREAUX

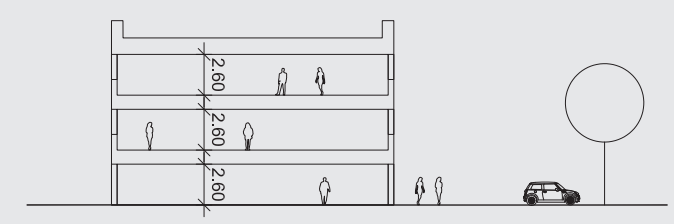
83 PLACES DE PKG*

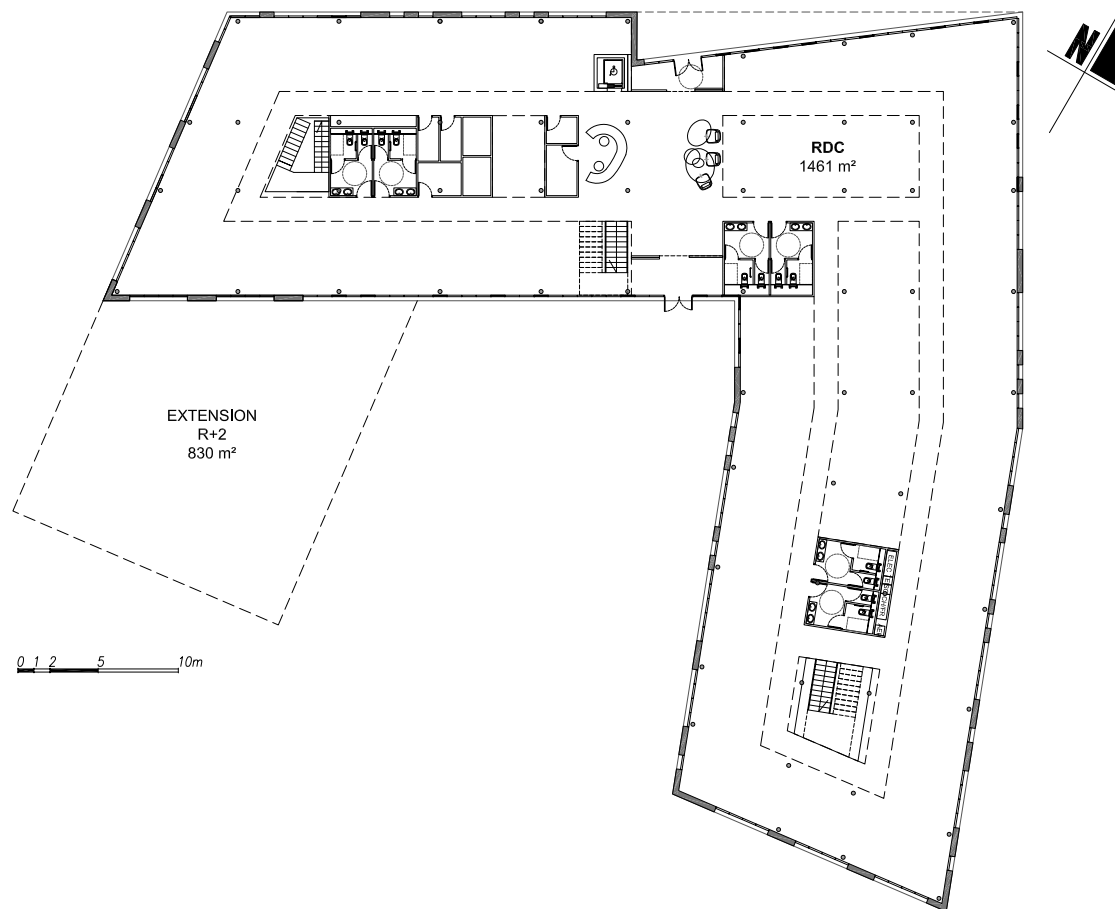
43 PLACES 2 ROUES

	stationnement V.L. (extérieur)
PLACE DE PARKING	83 places
dont PLACE PMR	2 places
dont PLACE équipable pour VÉHICULE ÉLECTRIQUE	17 places

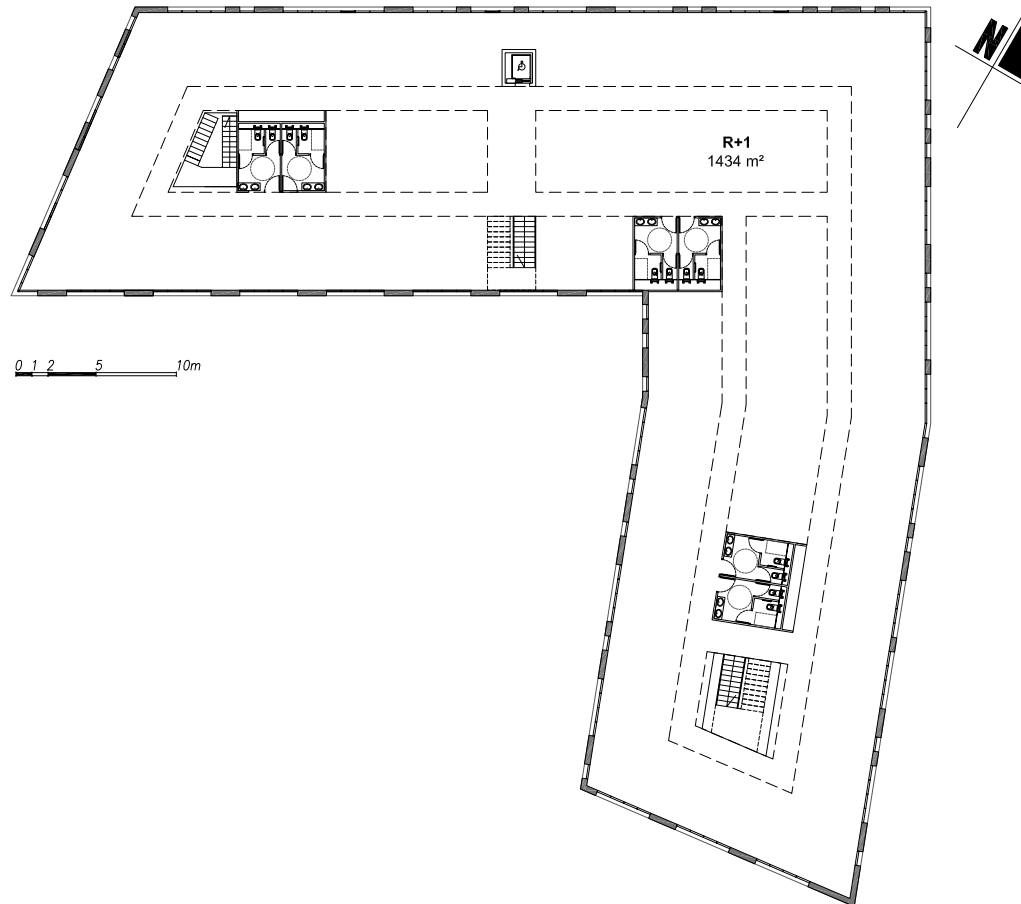
*1 place / 40.6 m² SP

	stationnement 2 roues (abrité et clos)
PLACE 2 ROUES	43 places

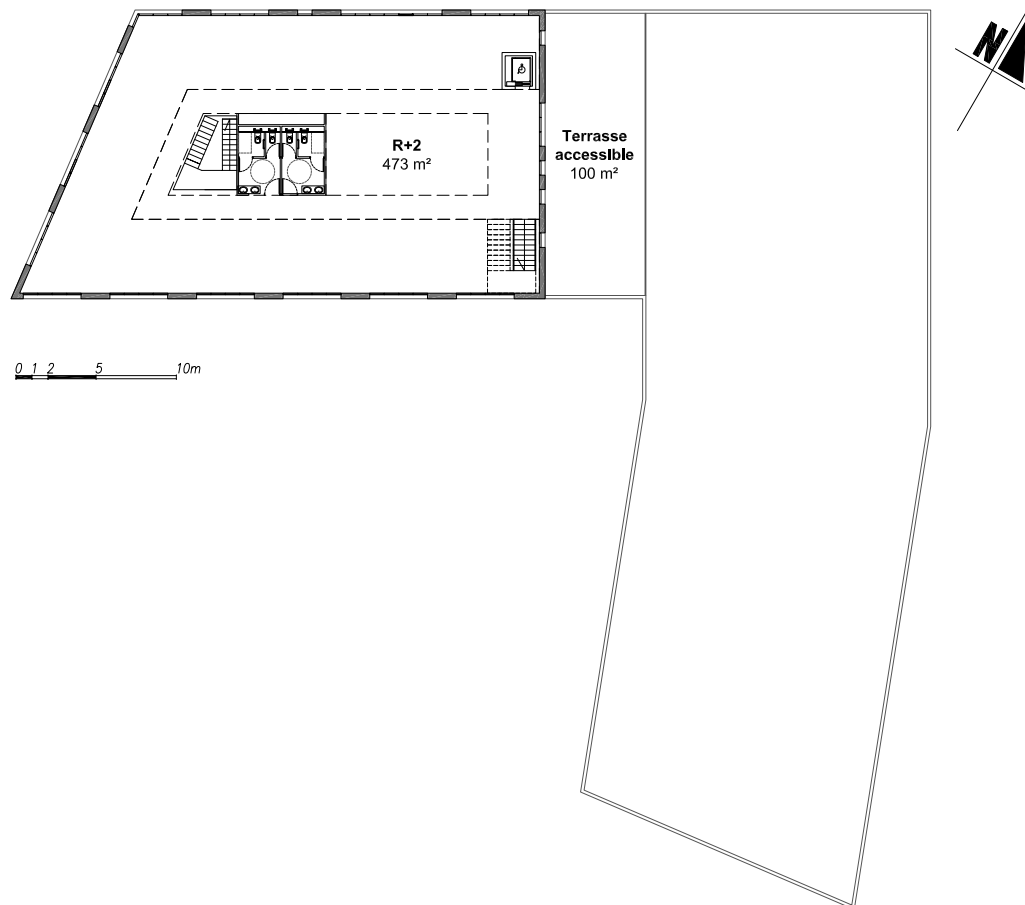




NIVEAU
RDC : 1461 m²



NIVEAU
R+1 : 1434 m²



NIVEAU
R+2 : 473 m²